

# Die BASF

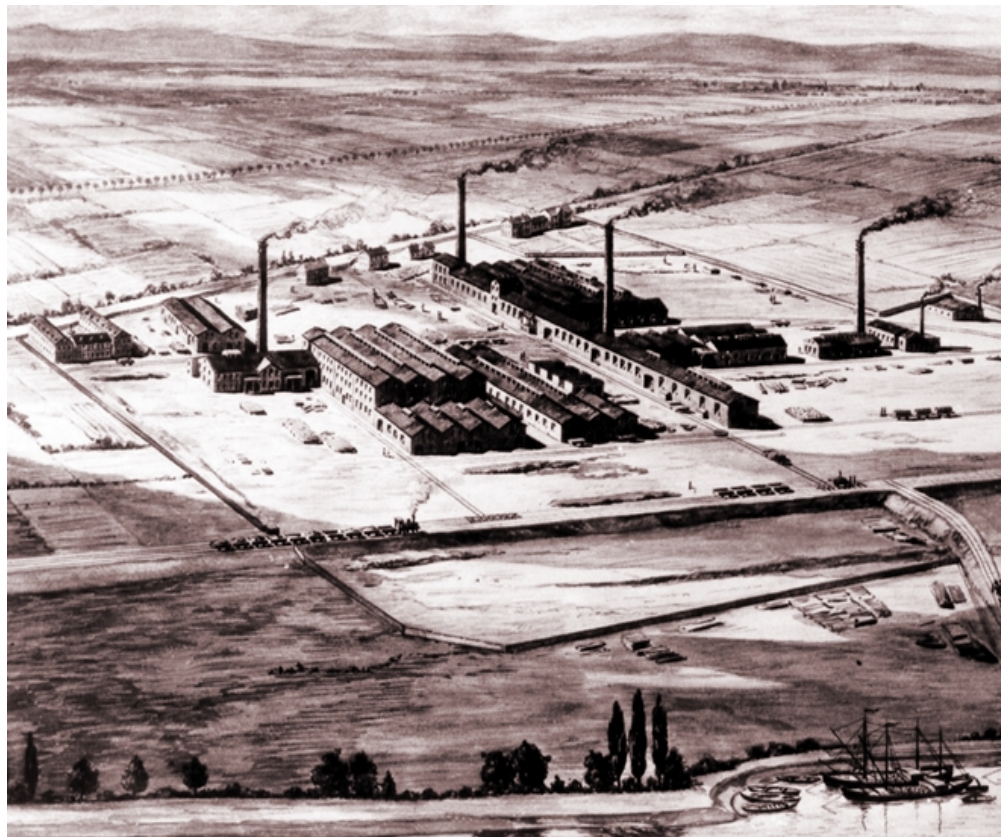


- Eines der weltweit führenden Chemieunternehmen
- Wertsteigerung durch Wachstum und Innovation
- Am Leitgedanken der nachhaltig zukunftsverträglichen Entwicklung orientiert
- International tätig
- Lange Tradition

# Wurzeln der BASF

---

**1865 gründet Friedrich Engelhorn in Ludwigshafen die Badische Anilin- & Soda-Fabrik zur Produktion von Teerfarben**



**1865 – 1901**

Das Zeitalter der Farben

**1901 – 1925**

Das Zeitalter der Düngemittel

**1925 – 1945**

Neue Hochdrucksynthesen

**1945 – 1953**

Wiederaufbau und Neubeginn

**1953 – 1965**

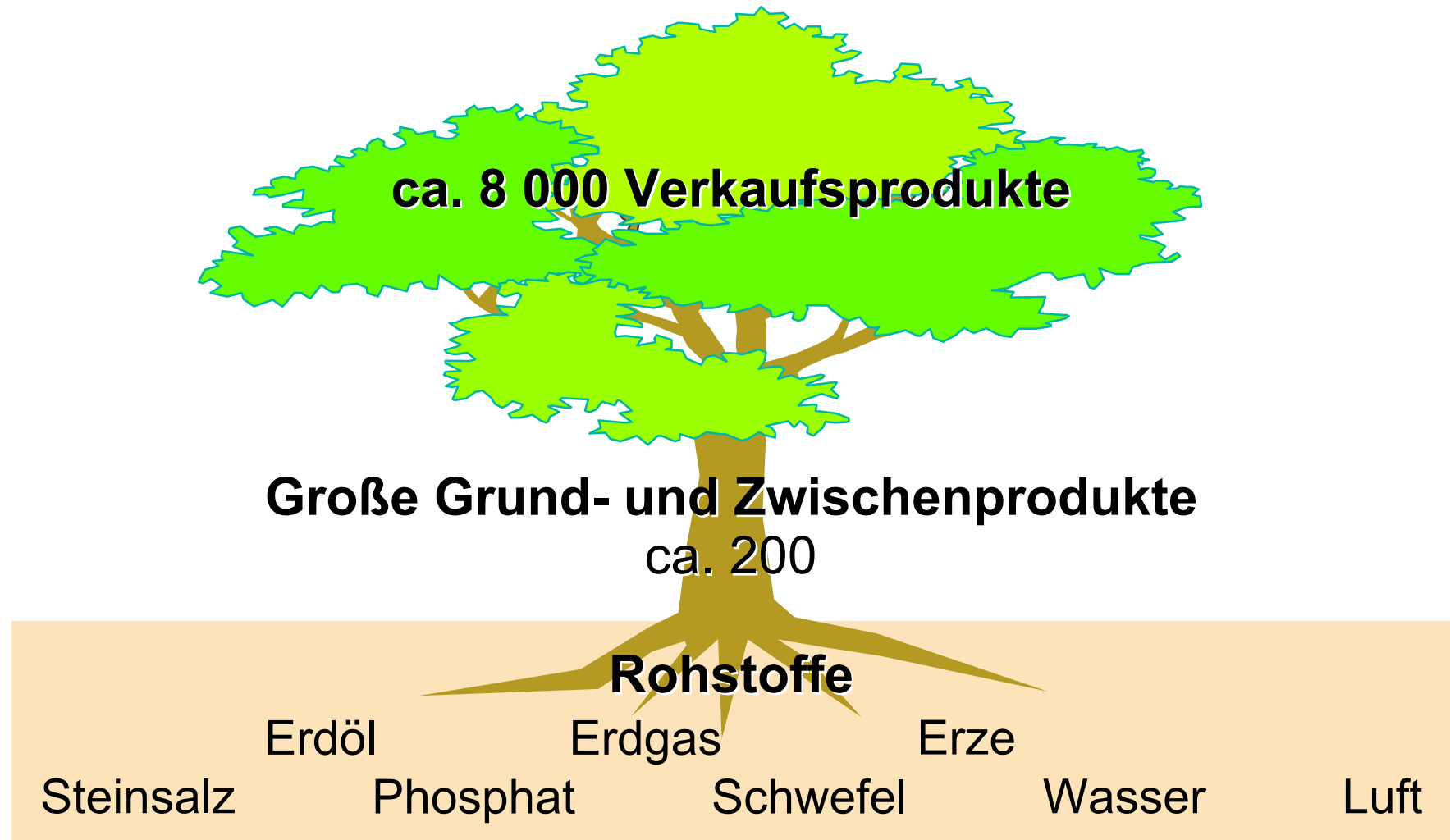
Beginn des Kunststoffzeitalters

**1965 – 2001**

Von Ludwigshafen in die Welt

# Der Chemis“tree”

---



# Abnehmerbranchen für BASF-Produkte

Arbeitsgebiete

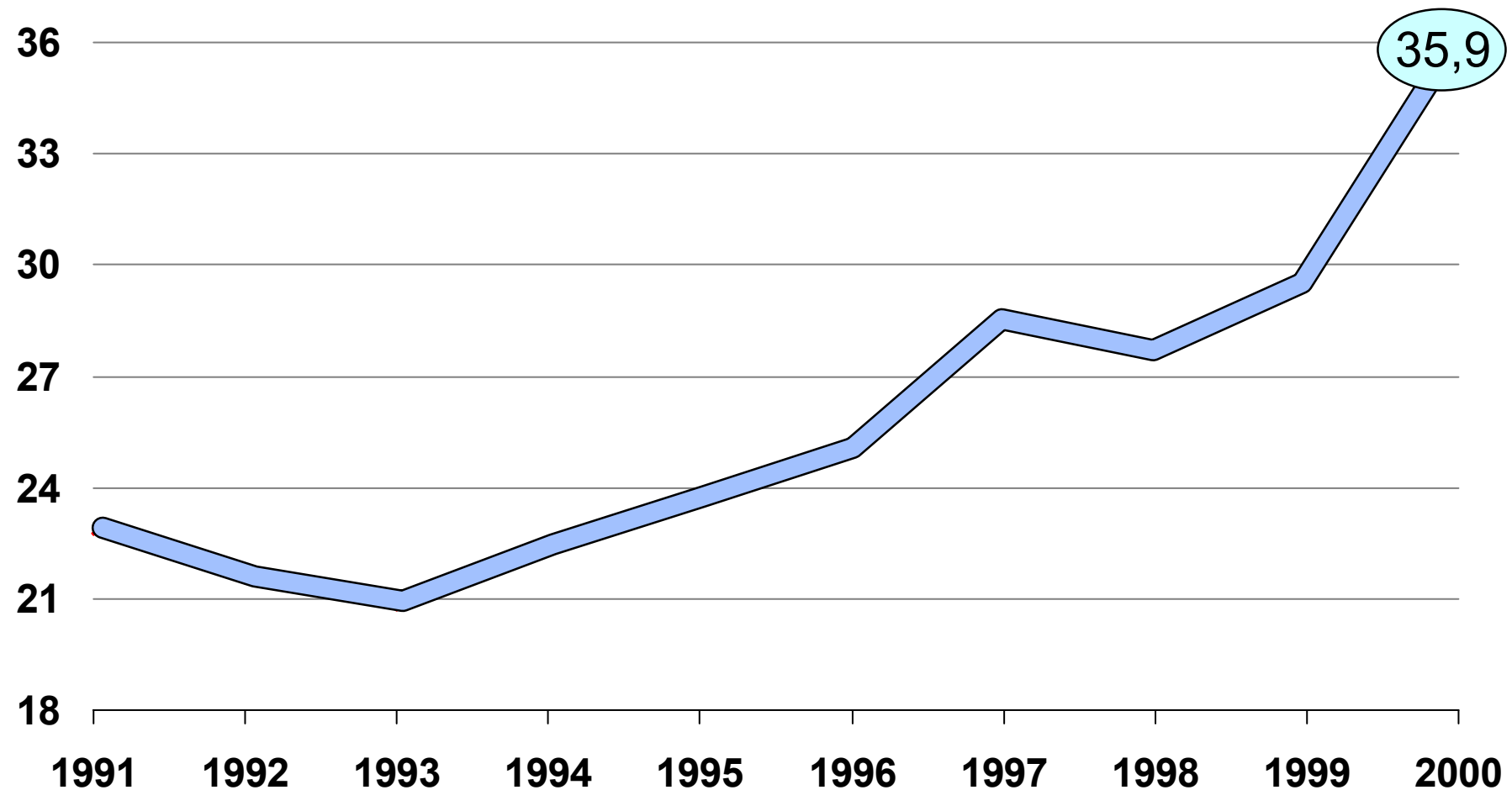
● Sehr wichtig

○ Wichtig

|                                    | Bauen | Ernährung | Gesundheit | Textil/Leder | Automobil | Sport und Freizeit | Verpackung | Agrar | Elektro | Energie |
|------------------------------------|-------|-----------|------------|--------------|-----------|--------------------|------------|-------|---------|---------|
| Chemikalien                        | ●     | ○         | ○          | ○            | ○         |                    | ○          | ○     | ○       |         |
| Kunststoffe und Fasern             | ●     |           |            | ●            | ●         | ○                  | ●          |       | ●       |         |
| Farbstoffe und Veredelungsprodukte | ●     |           |            | ○            | ●         |                    | ○          |       | ○       |         |
| Pflanzenschutz und Ernährung       |       | ●         | ○          |              |           |                    |            | ●     |         |         |
| Öl und Gas                         |       |           |            |              |           |                    |            |       |         | ●       |

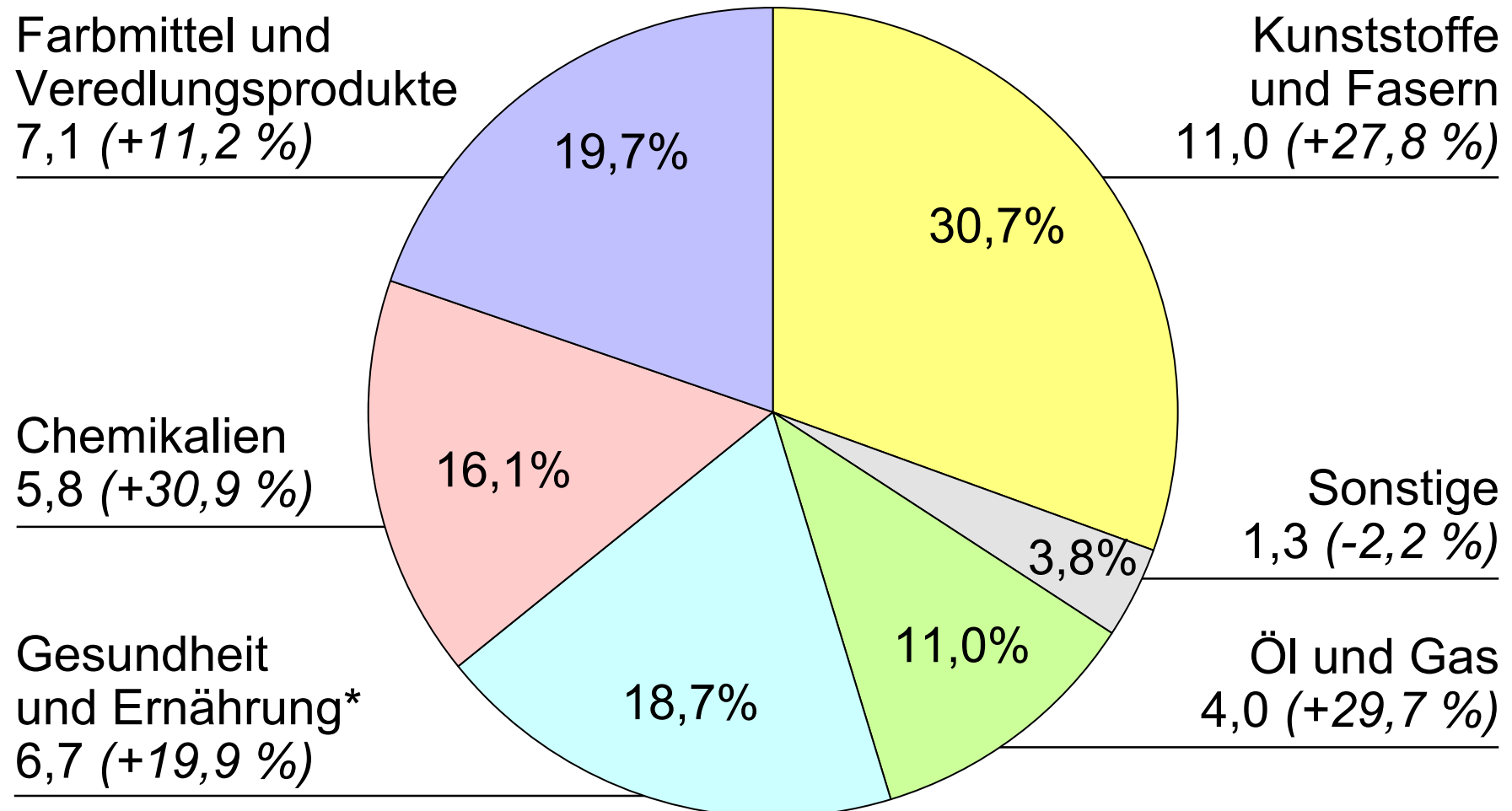
# BASF-Gruppe: Umsatzentwicklung

in Milliarden €



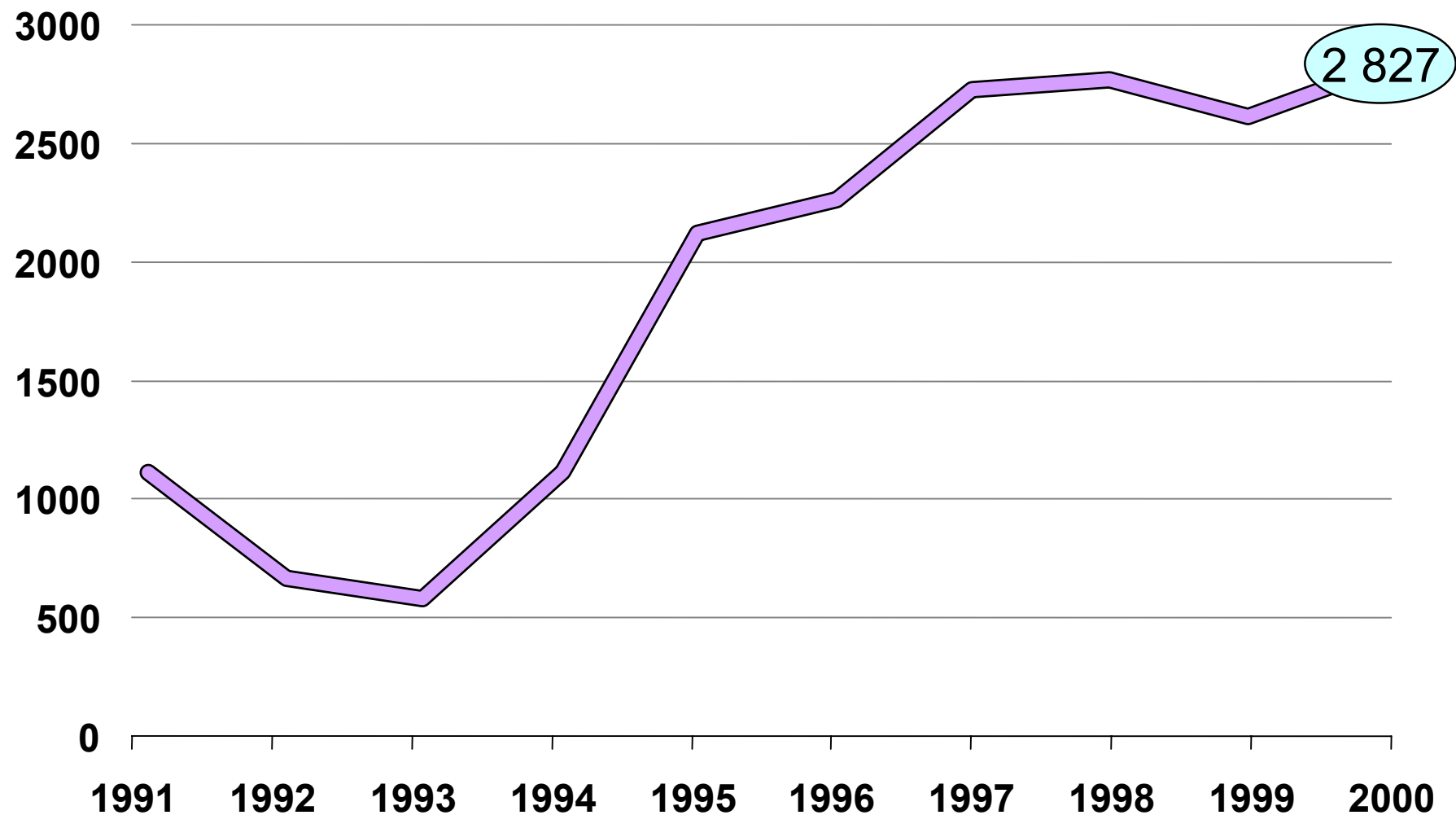
# BASF-Gruppe: Umsatz der Segmente 2000

in Milliarden € (Veränderung gegen Vorjahr in Prozent)

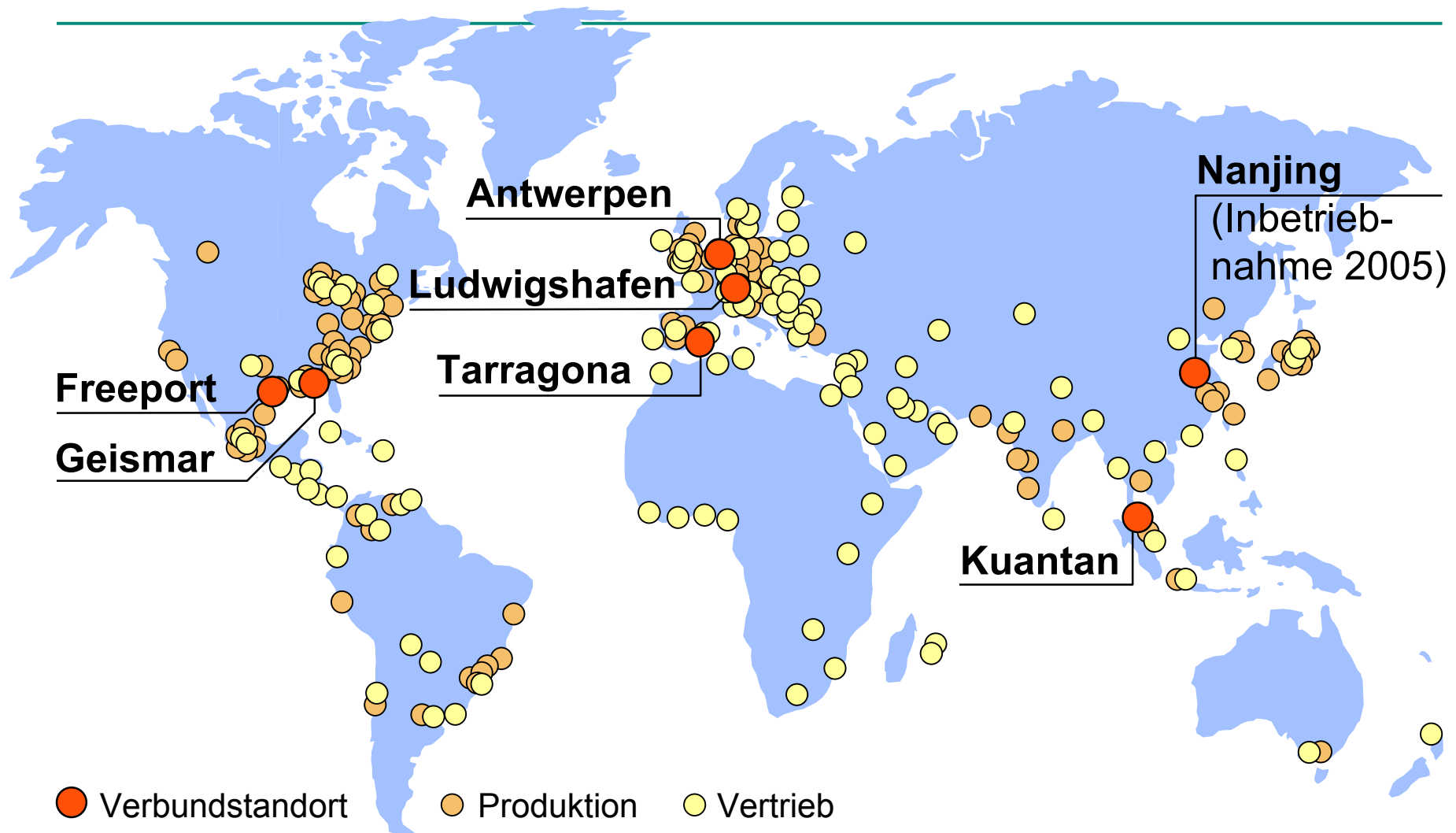


# BASF-Gruppe: Ergebnisentwicklung

Ergebnis vor Ertragsteuern in Millionen €



# BASF-Verbund weltweit





# Standorte in Europa

## Tarragona (Spanien)

Weichmacher, Styropor<sup>®</sup>, Polystyrol, Dispersionen, Funktionale Polymere, Tierernährung und Pflanzenschutzmittel



## Antwerpen (Belgien)

Chemikalien, Düngemittel, Styrol-Kunststoffe, Polyurethane und Faserprodukte; eigener Steamcracker

# Standorte in den USA



## Geismar (Louisiana)

Grund- und Spezialchemikalien,  
Zwischenprodukte, Polyurethane,  
Ethylenoxid/Ethylenglykol u.a.

## Freeport (Texas)

Industriechemikalien, Zwischen-  
produkte, Faservorprodukte,  
Oxo-Alkohole, Synthesegas u.a.



# Standorte in Asien

## Kuantan (Malaysia)

Acrylsäure, Acrylsäureester\*,  
Butandiol\*, Oxo-Alkohole\*\*,  
Phthalsäureanhydrid\*\*,  
Syngas\*\*, Weichmacher\*\*



## Ulsan (Süd-Korea)

Acrylnitril-Butadien-Styrol (ABS),  
Polystyrol, Styropor®, Polyole,  
PolyTHF®, BDO/THF

# Was bietet die BASF?

---

- **Internationalität**
- **maßgeschneiderte Einstiegsmöglichkeiten**
- **funktionsübergreifende Entwicklungsmöglichkeiten**
- **Verantwortung vom ersten Tag an**

# Auswahlverfahren

---

- **Vorstellungstag in Ludwigshafen**

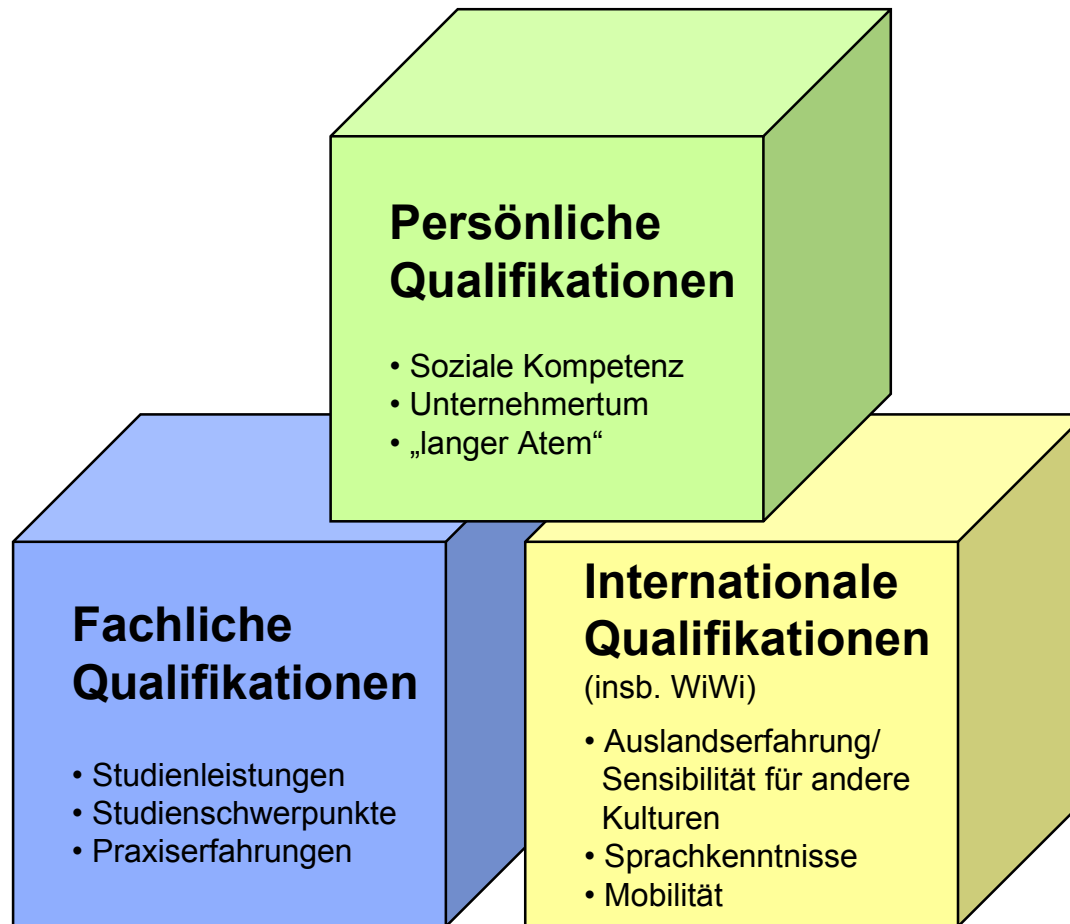
- Einzel-Interviews mit Vertretern der Personaleinheit und Facheinheit

- **Beurteilungskriterien**

- Fachkönnen
- Intellektuelle Fähigkeiten
- Unternehmerisches Denken
- Führungsfähigkeiten
- Kooperations- und Kontaktfähigkeiten

# Anforderungen/Qualifikationen

---



# Einstiegsmöglichkeiten

---

## Programme

- ➔ Nachwuchsprogramm  
„Finance & Administration“
- ➔ International Training-on-the-job  
„Marketing/Vertrieb/Einkauf“
- ➔ Nachwuchsprogramm  
„Logistik & IT“ (incl. **eCommerce**)

## Direkteinstieg „on-the-job“

- ➔ Investor Relations
- ➔ Biotech
- ➔ **eCommerce**
- ➔ Marketing-Beratung
- ➔ Finanzen/Revision
- ➔ Strategische Planung