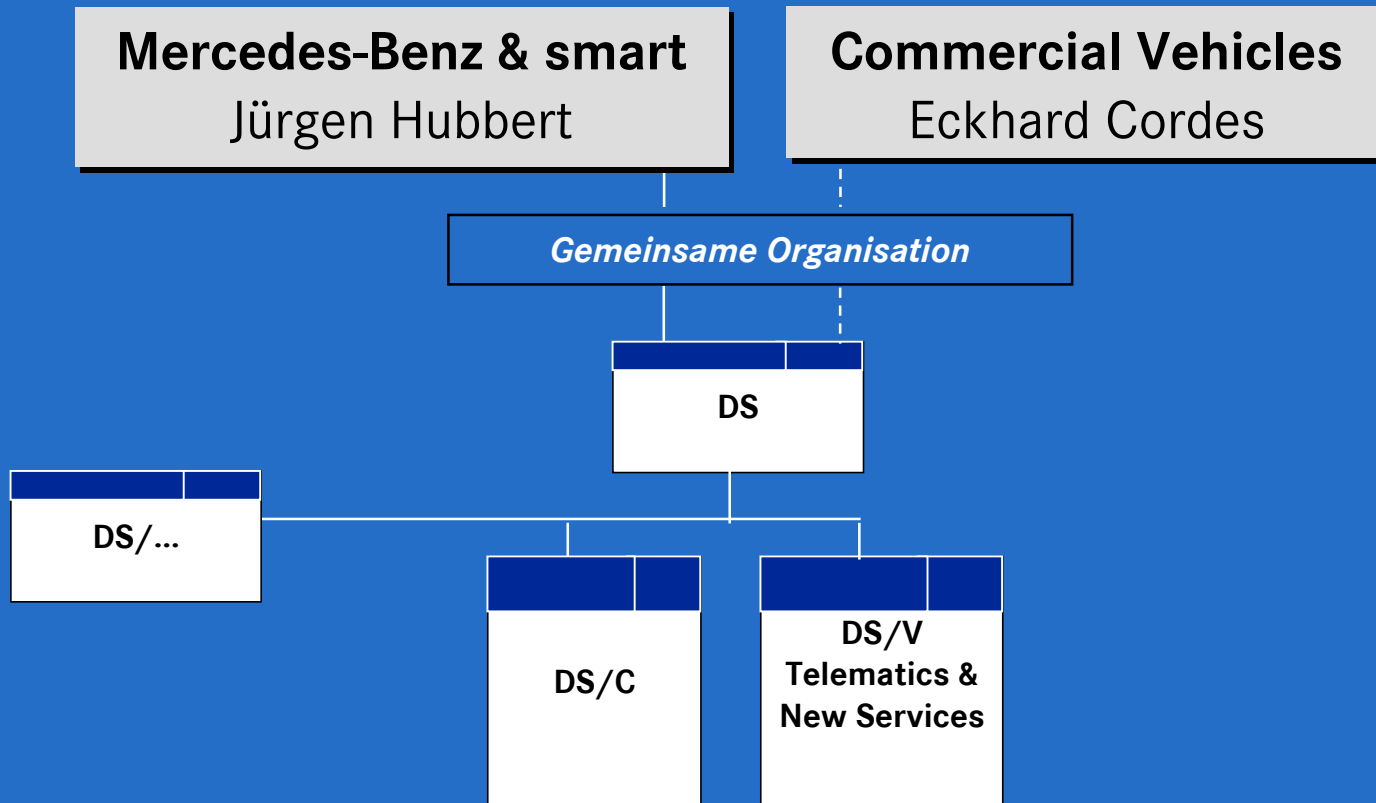




Eine Produktpalette mit unendlichen Möglichkeiten

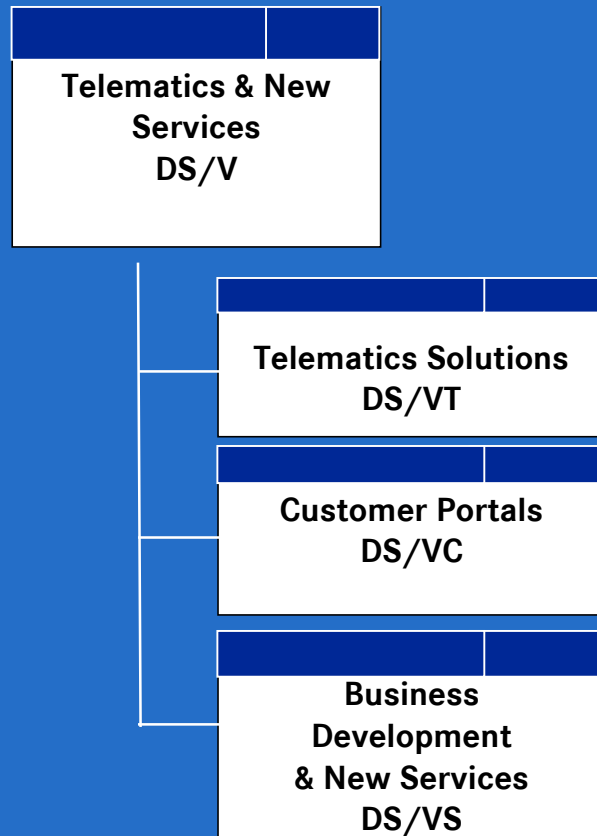
- Umsatz 2001: 153 Mrd. €
- Absatz 2001: 4,5 Mio Fahrzeuge
- Mitarbeiter 2001: 373.000 weltweit

DS verantwortet die e-Biz Aktivitäten der Marken Mercedes-Benz und smart



Regionale Verantwortung: Weltweit außer NAFTA

DS/V verantwortet das Telematikportfolio entlang der gesamten Wertschöpfungskette



- Ganzheitliche Telematikstrategie
- Markenspezifische Kundenportale
- Contentmanagement
- Partner- und Providermanagement
- Dienstemarketing
- Identifizierung und Umsetzung neuer Geschäftsideen

DS/VS liefert den strategischen Rahmen und neue Ideen

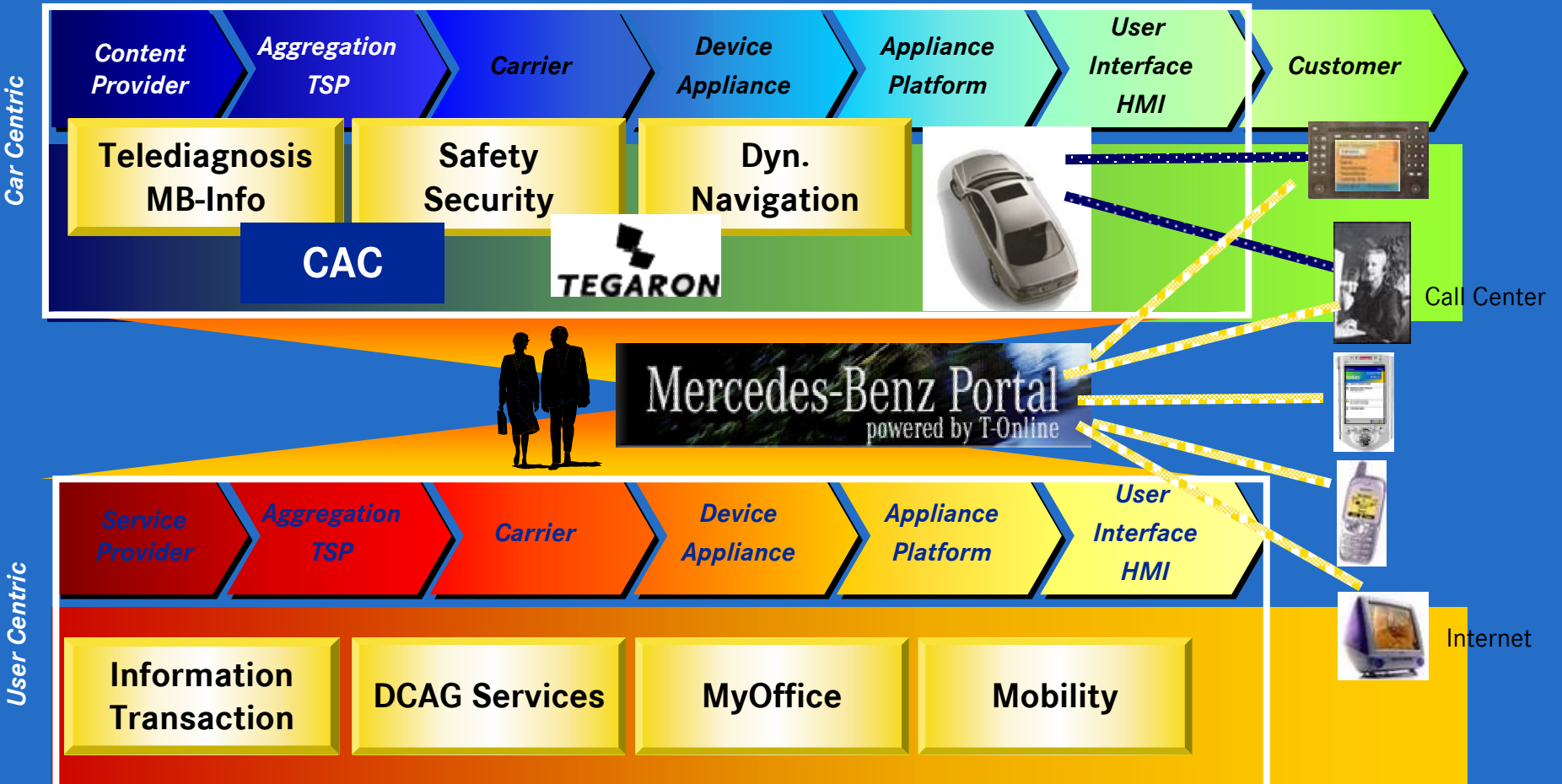


Business Development & New Services

Zeithorizont 12 bis 36 Monate

Market Monitoring	New Services	Strategic Portfolio Management
<ul style="list-style-type: none">● Marktforschung & Trends● Benchmarking● Wettbewerbsanalyse● Innovationsmanagement	<ul style="list-style-type: none">● Scouting innovativer Ideen & Unternehmen● Entwicklung von Geschäftsmodellen	<ul style="list-style-type: none">● Strategieentwicklung● Portfoliocontrolling● Entwicklung & Bewertung von Geschäftsmodellen● Kooperationen & Strategische Allianzen
Showcases & Präsentationen		

Service strategy: Serve our customers` mobility needs anywhere, anytime, offering premium quality services



Ansprechpartnerin bei DS/VS



Frau Silke Hoppe

DaimlerChrysler AG

HPC 2203 DS/VS

70546 Stuttgart

Tel.: 0711 - 17 - 75479

silke.hoppe@daimlerchrysler.com